



Sveriges Skrädderiförbund

FÖLJANDE UTBILDNINGAR BÖR LIGGA TILL GRUND FÖR GESÄLLPROV

Textil utbildning på gymnasial nivå eller likvärdigt + A eller B

- A. Sveriges Skrädderiförbund rekommenderar att gesällen genomför 3000 klocktimmar sömnad/färdighetsträning utöver utbildningen innan gesällprovet avläggs.
- B. Lärlingsutbildning i minst två år hos skrädderiföretag

Från delar av ovanstående kan undantagsfall beviljas dispens efter rekommendation av Sveriges Skrädderiförbund.

Exempel på utbildningar finns på: <http://www.skradderiforbundet.se/utbildning-kurs/>

Datum för granskning 2023

16/9-17/9 2023. Sista anmälnings- och betalningsdag 30/6 2023

Anmälan kan endast göras via e-post till: gesall@skradderiforbundet.se

Vid anmälan till granskning ska följande uppgifter lämnas:

Förnamn
Efternamn
Personnummer
Adressuppgifter
Telefonuppgifter
E-postadress
Skolans/företagets namn
Vilken plaggtyp som ska lämnas för granskning
Övrig viktig information ex. skyddad identitet

Betalningen av granskningsavgiften betalas till Plusgiro: 108-1

OBS. Granskningen genomförs endast om tillräckligt antal plagg anmälts och granskningsavgiften är inbetald.

Minsta antal anmälda plagg för att en granskning ska genomföras är 12 st.

Vid inställd granskning återbetalas inbetald granskningsavgift.



Sveriges Skrädderiförbund

TILLÄGG TILL GÄLLANDE FÖRESKRIFTER FÖR GESÄLLPROVINOM SKRÄDDERIYRKENA

1. Gesällprovet ska göras utan någon handledning.
Eleven ska under lärotiden ha tillägnat sig de kunskaper som behövs för att utföra provet självständigt. Lärare, mästare eller annan får inte kommentera, ge råd eller anvisningar under arbetets gång. Jämför t.ex. med körkortsutbildning och uppkörning.
2. Tilldelning av plaggnumrering ges av Sveriges Skrädderiförbunds granskningsnämnd vid anmälan.
Granskningsnämnden nås endast via e-post: gesall@skradderiforbundet.se
3. Plaggen ska på vänster ärms utsida märkas med en numrerad lapp. Eventuella lösa delar märks med samma nummer.
4. Fullständigt ifyllt granskningsprotokoll läggs i en plastficka och ska vara granskningsnämnden tillhanda **senast 25/8 2023**.
Vid uteblivet granskningsprotokoll genomförs ej granskning av anmält plagg.

Sänds till:

Sveriges Skrädderiförbund
Box 1027
101 38 Stockholm

5. Ingen information eller bilder på gesällplagget eller delar av gesällplagget får publiceras före granskningen av gesällen, handledaren eller utbildaren. Om det kommer till granskningsnämndens kännedom att ett plagg på något sätt offentliggjorts underkänns plagget.
Alla plagg ska förbli anonyma till efter granskningen.
6. Gesällprovet ska fylla de krav som bestämmelserna ställer.
7. Bedömningen av arbetsprovet sker utan hänsyn till mästarens/lärarens utlåtande eller annan handledning.
8. Eleven formger gesällprovet där föreskrifterna för respektive prov ger riktlinjer. Texten för varje gesällprov är viktig, bilden är ett stöd till texten.
9. Plagget ska vara i standardstorlek.



Sveriges Skrädderiförbund

10. Plaggen är av granskningsnämnden oförsäkrade.
11. Gällande avgift, 3500 kr, ska vara inbetald till Sveriges Skrädderiförbund, plusgirokonto 108–1. **Senast 30/6 2023.**
Märk talongen: Gesällprov, namn, personnummer (10 siffror) samt vilket yrke gesällen representerar.
12. **Plagget ska vara granskningsnämnden tillhanda senast 8/9 2023.**
Alla detaljer läggs i en plastficka

Sänds till:

Scenkonst Öst
Kostymateljén
Åsa Danielsson
Slottsgatan 135
602 20 Norrköping

13. Plaggen ska vara förpackade i skyddande klädpåse av genomskinlig plast närmast plagget och försedd med en för plagget lämplig neutral klädgalge.
OBS INGA HANDLINGAR TILLSAMMAN MED PLAGGET
Alla fraktkostnader betalas av gesällen, ej av Sveriges Skrädderiförbund (bifoga returfraktsedel om ej inbetald returfrakt)
(Obs kontrollera returfraktens utgångsdatum)
14. Sökande som underkänns äger rätt att, sedan minst sex månader förflutit, inkomma med ett nytt gesällprov och har då att erlægga ny granskningsavgift.
15. **Anmälan är bindande. Om man av någon anledning inte skickar in plagget efter att man erlagt avgiften så betalas den inte tillbaka. Återbetalning sker endast vid uppvisande av giltigt läkarintyg på att man inte har kunnat utföra provet.**



Sveriges Skrädderiförbundet

BEDÖMNINGSGRUNDER FÖR GESÄLLPROV INOM SKRÄDDERIYRKENA

Granskningsnämnden har en ordförande och ledamöter utsedda av Sveriges Skrädderiförbundet. Granskningsnämndens uppdragsgivare är Sveriges Skrädderiförbundet.

Varje plagg granskas och poängbedöms separat och anonymt av varje granskare. Om en granskare är jävig byter man granskare vid detta tillfälle.

För betygsättningen gäller att provets medelbetyg ska vara minst 3,0 i en femgradig skala för att vara godkänt och för de väsentliga momenten fodras dessutom minst 3,0. Den slutliga medelpoängen avrundas till närmaste 10-dels poäng.

BEDÖMNING FÖR HERR- OCH DAMSKRÄDDERI ÄR:

1. * Pressning (välpressat utan glans och genomslag).
2. * Krage, slag och framkanter (tex crochet, ytterkanter, yttertygsanpassning och liksidighet).
3. * Ärmar (tex läge, renhet, hållningsfördelning och jämnhet).
4. * Hopsättning (tex sömmar, axlar, fickor och kanter).
5. Underarbete (tex lärftinpassning, krage-, slag- och lärftpikering, fastsättning vadd och vattulin samt regling).
6. Foderarbete (tex inpassning, innerfickor, krokar, fläckar, veck och tråckel).
7. Detaljarbete (tex knapphål, handstickning, stoffering och knappisyning).
8. Helhetsintryck.

BEDÖMNING FÖR KLÄNNINGSSKRÄDDERI ÄR:

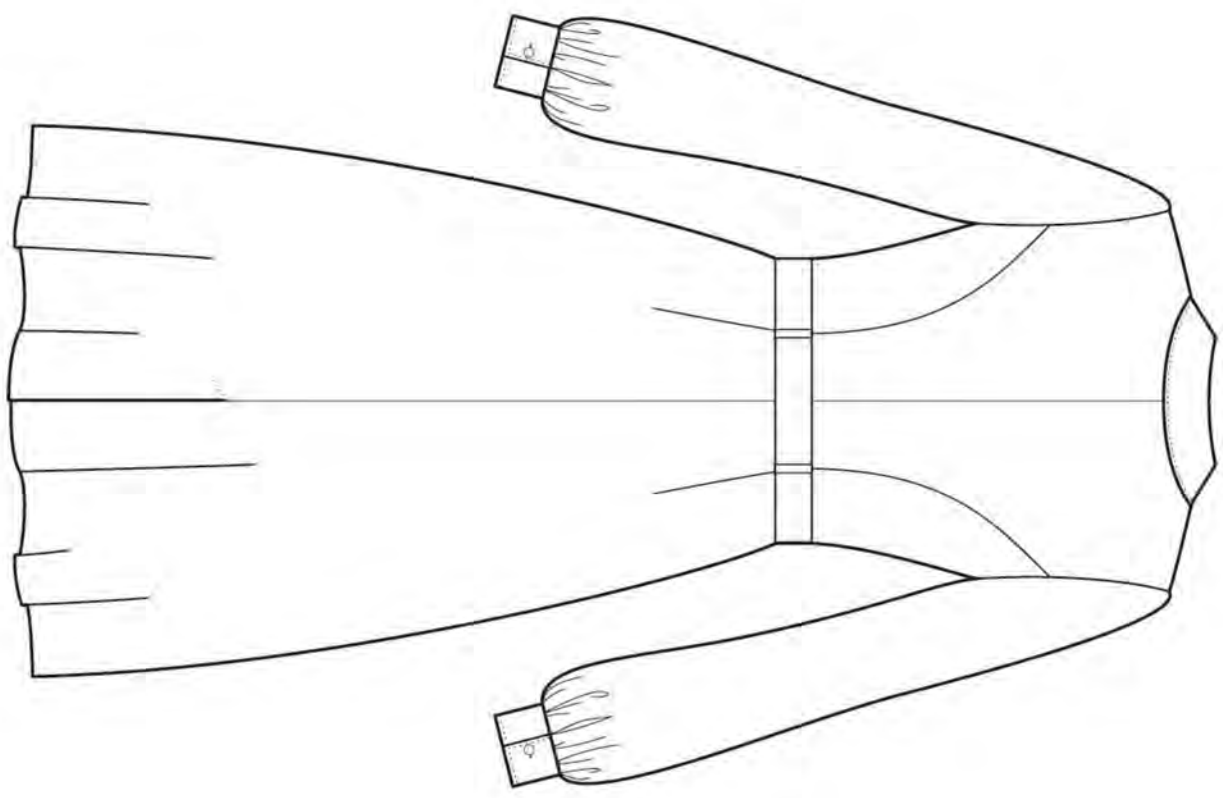
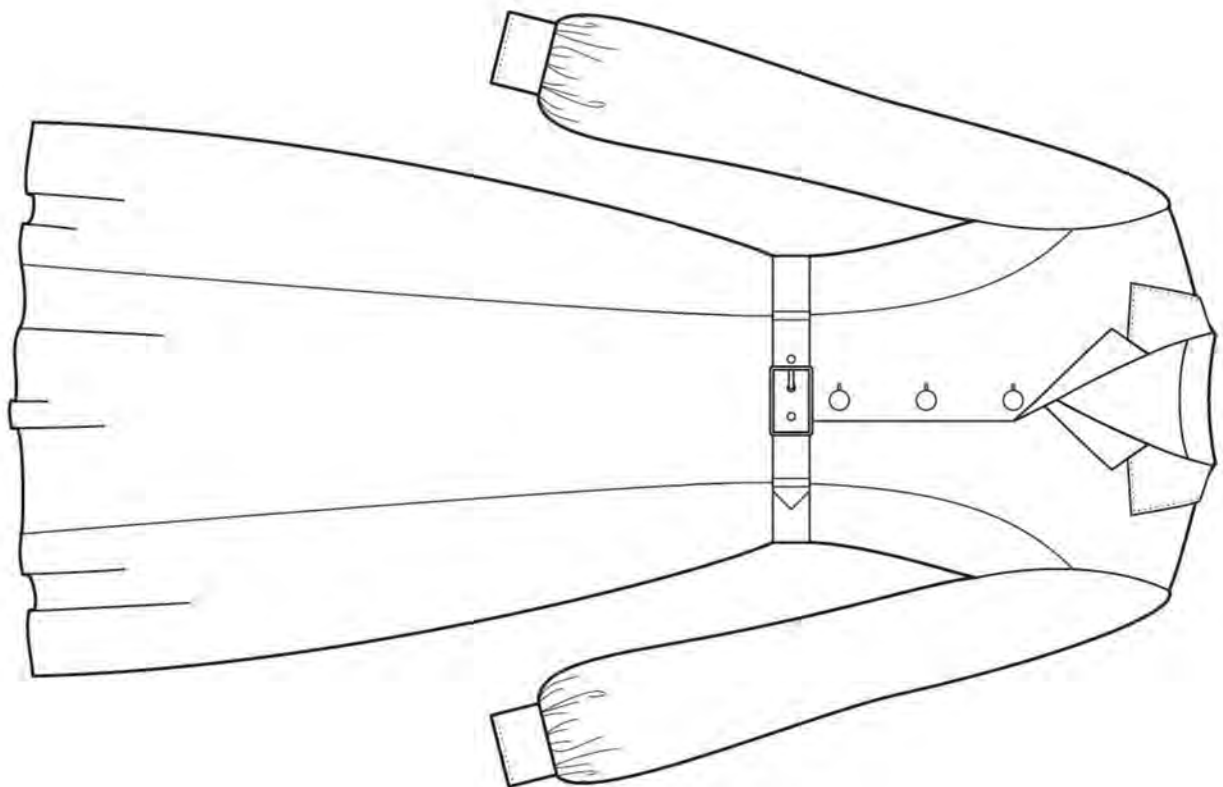
1. * Pressning.
2. * Krage, hals och framkanter.
3. * Ärmar.
4. * Hopsättning.
5. Underarbete.
6. Foderarbete.
7. Detaljarbete.
8. Helhetsintryck.

* = väsentliga moment

Total maxtid för genomförandet av gesällprov är 80 timmar inkl. detaljer.

Över 80 timmar blir ej godkänt.

Varje handledare ska redovisa tiden uppdelad på plagget och detaljerna, ex 70+10=80





Granskningsprotokoll

Ifylls av elev/gesäll och av skola/företag

Plaggnummer: _____

Inriktning: Klänningsskräddare

Elev/gesälluppgifter:

Namn: _____

Adress: _____

Postadress: _____

Personnummer: _____

Telefon: _____

Skola/företag:

Namn: _____

Adress: _____

Mästare/Handledare: _____

Telefon: _____

Gesällprov:

Antalet förbrukade timmar: _____

Intygande handledare: _____

Ifylls av granskare och granskningsnämnd i samband med granskningen

Granskat av:

A: _____

B: _____

C: _____

KLÄNNING	A	B	C	Summa	Medeltal
1. *Pressning					
2. *Krage slag framkanter					
3. *Ärmar					
4. *Hopsättning					
5. Underarbete					
6. Foderarbete					
7. Detaljarbete + lösa detaljer					
8. Helhetsintryck					
				Slutpoäng/Betyg	

Klänning

Granskare: _____

Prov nr: _____

* = väsentliga moment

1. * Pressning

- 1:1** Välpressat utan glans och genomslag.
- 1:2** Sömmar klyvpressade.
- 1:3** Slätpressad på ytan mellan sömmarna.

2. * Krage, hals och framkanter

2:1 Slaghacket, sömmarna skall stämma.

2:2 Krage liksidig.

2:3 Halslinjen, fastsättningslinjen.

2:4 Kragens utformning.

3. * Ärmor, isättning

3:1 Läge

3:2 Hållning jämnt fördelat vänster och höger.

3:3 Renhet, skall falla utan veck och dragning.

3:4 Axelbredd.

3:5 Inga krokar på ärmsöm.

3:6 Bandkantning av sömsmån.

3:7 Bandkantning av ärmhål.

6. Foderarbete

- 6:1 Fodersömmar overlockas.
- 6:2 Fickpåse overlockad/handkastad.
- 6:3 Vaddens placering, fixeras i ärmhålet, handsydd axelvadd.
- 6:4 Fodret i linje med fällen och vid slitsen.
- 6:5 Fodret fastsatt parallellt med MF
- 6:6 Söm mellan liv och kjol, stofferar
- 6:7 Fodret mot blyxtlås, stofferar

7. Detaljarbete

- 7:1 Stickningar.
- 7:2 Manschetter, sprund och rynkor.
- 7:3 Halv kjol (full skala) linning, inprovningar, hyska och hake.
Handsytt blixtlås.
- 7:4 Dolt blixtlås på klänningen.
- 7:5 Knappens storlek bestämmer knappkantens bredd.
- 7:6 Tränsade knapphål, ej vaxat, sys med sysilke
- 7:7 Passpoalknapphål, på separat provlapp eller plagget.
- 7:8 Sidficka i höger sida.
- 7:9 Passpoalficka på separat provlapp.
- 7:10 Skärp med spänne, don ej krav, eller hål på linning.
- 7:11 Höllor

8. Helhetsintryck

Poäng

1. * Pressning
2. * Krage, hals och framkanter
3. * Ärmar
4. * Hopsättning
5. Underarbete
6. Foderarbete
7. Detaljarbete
8. Helhetsintryck
